

ACCONCIATORI



NATURÆ

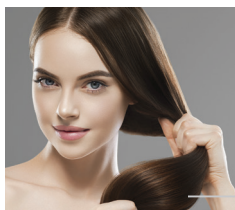




4

SHAMPOO

Capelli normali,
volumizzante, nutriente,
purificante, antiforfora.



9

LINEA ANTICADUTA

Shampoo, lozione



11

CURA DEI CAPELLI

Maschera idratante,
nutriente, olio, crema
volumizzante, cristalli
liquidi, cera



7

LINEA CHERATINA

Shampoo ristrutturante,
maschera ristrutturante,
siero bifasico



14

CURA DELLA BARBA

Shampoo, olio e gel,
crema da barba e
dopobarba



17

CURA DEL CORPO

Bagnoschiuma,
Shampoo-doccia,
Detergente intimo

INDICE TRATTAMENTI

SHAMPOO	4
LINEA CHERATINA	7
LINEA ANTICADUTA	9
CURA DEI CAPELLI	11
CURA DELLA BARBA	14
CURA DEL CORPO	17



SHAMPOO SHAMPOO

DESCRIZIONE

Una linea dedicata all'haircare con una selezione di prodotti per tutti i tipi di capelli: normali, sottili, grassi o colorati, trova lo shampoo più adatto a te.



DESCRIPTION

A line dedicated to haircare with a selection of products for all hair types: normal, thin, oily or colored, find the most suitable shampoo for you.



SHAMPOO PER CAPELLI NORMALI NORMAL HAIR SHAMPOO

PRINCIPI ATTIVI

Pantenolo

ACTIVE INGREDIENTS

Panthenol

Lo shampoo base per Capelli Normali è una delicata miscela di tensioattivi, ideale per detergere delicatamente e in profondità ogni tipo di capello; adatto per un uso frequente.

MODO D'USO

Applicare sui capelli bagnati, massaggiare e risciacquare abbondantemente. Ripetere se necessario.

Panthenol basic shampoo is a delicate blend of surfactants, ideal for gently and deeply cleansing any type of hair; suitable for frequent use.

HOW TO USE

Apply to wet hair, massage and rinse thoroughly. Repeat if necessary.



SHAMPOO VOLUMIZZANTE PER CAPELLI SOTTILI VOLUMIZING SHAMPOO FOR THIN HAIR

PRINCIPI ATTIVI

Quercia marina

ACTIVE INGREDIENTS

Marine OAK

Lo shampoo volumizzante, specifico per capelli sottili, dona sostanza e forza alla fibra capillare. Amplifica il volume dei capelli e lascia una piacevole sensazione di freschezza. I minerali e le vitamine contenuti nella quercia marina danno tono e volume anche ai capelli più debilitati.

MODO D'USO

Applicare sui capelli bagnati, massaggiare e risciacquare abbondantemente. Ripetere se necessario.

The volumizing shampoo, specific for thin hair, gives substance and strength to the hair fiber. It amplifies the volume of the hair and leaves a pleasant sensation of freshness on the hair. The minerals and vitamins contained in marine oak give tone and volume even to the most debilitated hair.

HOW TO USE

Apply to wet hair, massage and rinse thoroughly. Repeat if necessary.



SHAMPOO NUTRIENTE PER CAPELLI COLORATI COLOURED HAIR SHAMPOO

PRINCIPI ATTIVI

Olio argan

ACTIVE INGREDIENTS

Argan oil

Shampoo specifico per i capelli colorati, protegge i pigmenti coloranti e, grazie al filtro solare, non permette ai raggi UV di schiarire il colore. L'olio di argan nutre anche i capelli più danneggiati.

MODO D'USO

Applicare sui capelli bagnati, massaggiare e risciacquare abbondantemente. Ripetere se necessario.

The color-enhancing shampoo, specific for colored hair, protects the coloring pigments and, thanks to the sun filter, does not allow the uv rays to lighten the color. Argan oil also nourishes damaged hair.

HOW TO USE

Apply to wet hair, massage and rinse thoroughly. Repeat if necessary.



SHAMPOO PURIFICANTE PER CAPELLI GRASSI PURIFYING SHAMPOO FOR OILY HAIR

PRINCIPI ATTIVI Proteine della soia

Lo shampoo purificante è specifico per i capelli che tendono a sporcarsi rapidamente e a diventare grassi. Grazie alle proteine della soia, ripristina l'equilibrio della secrezione sebacea, donando una sensazione di freschezza nelle zone particolarmente delicate.

MODO D'USO

Applicare sui capelli bagnati, massaggiare e risciacquare abbondantemente. Ripetere se necessario.

ACTIVE INGREDIENTS Soy protein

The purifying shampoo is specific for hair that tends to get dirty quickly and become greasy. Thanks to soy proteins, it restores the balance of sebaceous secretion, acting with a sebum-regulating action.

HOW TO USE
Apply to wet hair, massage and rinse thoroughly. Repeat if necessary.



SHAMPOO ANTIFORFORA ANTI DUNDRUFF SHAMPOO

PRINCIPI ATTIVI Proctone olamina

Lo shampoo sebo-regolatore, specifico per tutti i tipi di capelli con forfora, libera il cuoio capelluto dal ristagno di cellule morte. Contiene piroctone olamina, una sostanza funzionale con attività antiforforale, seborregolatrice e antimicrobica. Aiuta a ripristinare il naturale equilibrio microbico della pelle.

MODO D'USO

Applicare sui capelli bagnati, massaggiare e risciacquare abbondantemente. Ripetere se necessario.

ACTIVE INGREDIENTS Piroctone olamine

The sebum-regulating shampoo, specific for all types of hair with dandruff, frees the scalp from the stagnation of dead cells. Contains piroctone olamine, a functional substance with antifungal, sebum-regulating and antimicrobial activity. Helps restore the natural microbial balance of the skin.

HOW TO USE

Apply to wet hair, massage and rinse thoroughly. Repeat if necessary.





LINEA CHERATINA KERATINE LINE

DESCRIZIONE

La linea alla cheratina rappresenta la protezione ideale per la cheratina naturale del capello: dedicata a capelli secchi e sfibrati, soprattutto se trattati chimicamente o frequentemente stirati. Rinforza e rigenera la struttura dei capelli dalla radice alle punte, lasciando i capelli più resistenti e sani, creando volume e stimolandone la crescita.



DESCRIPTION

The keratin line represents the ideal protection for natural hair keratin: dedicated to dry and brittle hair, especially if chemically treated or frequently straightened. Strengthens and regenerates the hair structure from the root to the ends, leaving the hair more resistant and healthy, creating volume and stimulating its growth.



SHAMPOO RISTRUTTURANTE ALLA CHERATINA RESTRUCTURING KERATIN SHAMPOO

PRINCIPI ATTIVI
Cheratina, vitamina
B3, vitamina B5

ACTIVE INGREDIENTS
Keratin, vitamine B3,
vitamine B5

Lo shampoo alla cheratina deterge efficacemente, favorendo un'azione ristrutturante, idratante e nutriente. Controlla ed elimina l'effetto crespo e lascia i capelli incredibilmente brillanti. Ideale per capelli stirati, crespi e sottoposti a frequenti trattamenti chimici.

MODO D'USO

Applicare sui capelli bagnati, massaggiare e risciacquare abbondantemente. Ripetere se necessario.

Keratin shampoo effectively cleanses, favoring a restructuring, moisturizing and nourishing action. It controls and eliminates frizz and leave hair incredibly brilliant. Ideal for chemically straightened and frizzy hair that are subjected to frequent chemical treatments.

HOW TO USE
Apply to wet hair, massage and rinse thoroughly. Repeat if necessary.

MASCHERA RISTRUTTURANTE ALLA CHERATINA RESTRUCTURING KERATIN MASK

PRINCIPI ATTIVI
Cheratina, estratto
di bamboo

ACTIVE INGREDIENTS
Keratin, bamboo
extract

La maschera ristrutturante alla cheratina districa efficacemente, elimina l'effetto crespo, apporta morbidezza immediata, ristruttura in profondità, restituisce brillantezza e luminosità, conferisce forza e tono. Ideale per capelli stirati, crespi e trattati.

MODO D'USO

Distribuire dopo lo shampoo, a capelli tamponati, su lunghezze e punte. Massaggiare e lasciare in posa per 5-10 minuti. Risciacquare.

Its effective detangling action eliminates frizz, leaves hair soft and carries out deep restructuring action to restore Brilliance, strength and tone. Ideal for chemically straightened and frizzy hair.

HOW TO USE
After shampooing, towel dry and apply along lengths and ends, massage and leave in for 5-10 minutes. Rinse off.

SIERO BIFASICO SPRAY ALLA CHERATINA BIPHASIC SPRAY KERATIN SERUM

PRINCIPI ATTIVI
Cheratina,
ippocastano, estratto
di rosa centifolia

ACTIVE INGREDIENTS
Keratin horse
chestnut, rose
centifolia extract

Il siero districante alla cheratina idrata e disciplina con azione anti-crespo, aiuta a proteggere contro le aggressioni esterne donando lucentezza.

MODO D'USO

Agitare prima dell'uso, vaporizzare sull'intera capigliatura come districante dopo lo shampoo o prima dello styling per idratare la chioma. Non risciacquare.

Detangling Spray serum hydrates and disciplines with anti-frizz action, helps protect against external aggressions giving shine.

HOW TO USE
Shake before use, vaporize on the entire bearing as a distractor after shampooing or before styling to moisturize hair. Do not rinse.



LINEA ANTICADUTA ANTI-HAIRLOSS LINE

DESCRIZIONE

La linea anticaduta contrasta il fenomeno della perdita dei capelli, rendendoli meno fragili e meno tendenti a rompersi e spezzarsi; l'uso di estratti naturali, restituisce ai capelli la loro igiene e freschezza.

DESCRIPTION

The anti-fall line counteracts the phenomenon of hair loss, making them less fragile and less prone to break and rive; the use of natural extracts restores their hygiene and freshness to the hair.



SHAMPOO ENERGIZZANTE ANTICADUTA ENERGIZING ANTI-HAIRLOSS SHAMPOO

PRINCIPI ATTIVI Caffeina, ginseng, guarana, mentolo

Lo Shampoo energizzante anticaduta contrasta il fenomeno della perdita dei capelli, rendendoli meno fragili e meno tendenti a rompersi e spezzarsi; contiene infatti caffeina, che aumenta l'irrorazione sanguigna alla radice dei capelli, favorendo così l'apporto di sostanze nutritive. I capelli risultano più forti e resistenti. Lo shampoo, a base di estratti naturali, deterge in maniera particolarmente delicata i capelli, restituendoli alla loro igiene e bellezza, e rinfrescando il cuoio capelluto.

MODO D'USO

Applicare sui capelli bagnati, massaggiare e risciacquare abbondantemente. Ripetere se necessario.

ACTIVE INGREDIENTS Caffeine, ginseng, guarana, mentolo

Energizing anti-hair loss shampoo counteracts the phenomenon of hair loss, making them less fragile and less prone to break; in fact it contains caffeine, which increases blood circulation to the hair root, thus favoring the supply of nutrients. The hair is stronger and more resistant. The shampoo, based on natural extracts, delicately cleanses the hair, restoring its hygiene and beauty, and refreshing the scalp.

HOW TO USE

Apply to wet hair, massage and rinse thoroughly. Repeat if necessary.

LOZIONE ANTICADUTA ANTI-HAIRLOSS LOTION

PRINCIPI ATTIVI Caffeina, ginseng, vitamina E, calendula

La lozione rivitalizzante Anticaduta aumenta l'irrorazione sanguigna del cuoio capelluto, stimolando la crescita dei capelli per un'azione anticaduta, rivitalizzante e fortificante. Contiene pregiati estratti di ginseng, guarana, calendula e caffeina bilanciati tra loro per ridurre il numero dei capelli che cadono giornalmente, incrementare l'irrorazione sanguigna del cuoio capelluto e accrescere la densità dei capelli.

MODO D'USO

Applicare la lozione giornalmente sulla parte interessata, massaggiando delicatamente il cuoio capelluto asciutto o umido per stimolarlo. Non frizionare e non risciacquare.

ACTIVE INGREDIENTS Caffeine, ginseng, guarana, marigold

Revitalizing anti-hair loss lotion increases blood flow to the scalp, stimulating hair growth for an anti-hair loss, revitalizing and strengthening action. Contains high-quality ginseng, guarana, calendula and caffeine extracts balanced to reduce the number of hairs that fall on a daily basis, increase blood flow to the scalp and increase hair density.

HOW TO USE

Apply the lotion daily on the affected part, gently massaging the dry or damp scalp to stimulate it. Do not rub and do not rinse.





CURA DEI CAPELLI

CARE OF THE HAIR

DESCRIZIONE

La linea cura dei capelli include diversi prodotti pensati per nutrire, idratare, proteggere la chioma rendendola forte, lucente e morbida, o per donare volume e definizione.

DESCRIPTION

The hair care line includes several products designed to nourish, hydrate, protect the hair making it strong, shiny and soft, or to give volume and definition.



MASCHERA IDRATANTE ALOE VERA ALOE VERA MOISTURIZING MASK

PRINCIPI ATTIVI
Pantenolo,
collagene, aloe

ACTIVE INGREDIENTS
Panthenol, collagen,
aloe

Maschera idratante per capelli secchi e crespi. Pantenolo e aloe vera aiutano ad aggiungere idratazione ai capelli.

MODO D'USO

Distribuire dopo lo shampoo, a capelli tamponati, su lunghezze e punte. Massaggiare e lasciare in posa per 5-10 minuti. Risciacquare.

Moisturizing mask for hair. Panthenol and aloe vera help to add moisture to the hair, reducing dryness and preventing split ends. Used regularly, it improves combability, restores softness and shine to the hair.

HOW TO USE

After shampooing, towel dry and apply along lengths and ends, massage and leave in for 5-10 minutes. Rinse off.



MASCHERA NUTRIENTE ARGAN ARGAN OIL NOURISHING MASK

PRINCIPI ATTIVI
Olio di argan,
collagene, aloe

ACTIVE INGREDIENTS
Argan oil, collagen,
aloe

Maschera nutriente per capelli secchi o danneggiati. L'olio di argan nutre in profondità i capelli rendendoli lisci e setosi. Il collagene aiuta a ripristinare la struttura del capello e conferisce elasticità, forza e flessibilità. Promuove la crescita dei capelli, rende i capelli fini più spessi e più forti.

MODO D'USO

Distribuire dopo lo shampoo, a capelli tamponati, su lunghezze e punte. Massaggiare e lasciare in posa per 5-10 minuti.

Nourishing mask for dry or damaged hair. Argan oil deeply nourishes the hair making it smooth and silky. Collagen helps restore the hair structure and gives elasticity, strength and flexibility. Promotes hair growth, makes fine hair thicker and stronger.

HOW TO USE

After shampooing, towel dry and apply along lengths and ends, massage and leave in for 5-10 minutes. Rinse off.



OLIO RISTRUTTURANTE ARGAN RESTRUCTURING ARGAN OIL

PRINCIPI ATTIVI
Argan, olio di semi
di lino

ACTIVE INGREDIENTS
Argan oil, linseed oil

L'olio ristrutturante nutre la fibra capillare e dona vitalità e lucentezza senza appesantire. L'olio di argan, ricco di vitamina E e acidi grassi, ristruttura i capelli rinforzandone la cheratina. Garantisce lucentezza e morbidezza mantenendo comunque il capello leggero. Usato prima della piega sui capelli umidi, sigilla la fibra capillare formando uno strato protettivo che evita la perdita d'acqua. Può essere usato anche come tocco finale sui capelli asciutti per renderli morbidi e lucenti.

MODO D'USO

Distribuire uniformemente il prodotto su lunghezze e punte prima dell'asciugatura o sui capelli asciutti.

Restructuring hair oil nourishes the hair fiber and gives vitality and shine without weighing it down. Argan oil, rich in vitamin E and fatty acids, restructures the hair reinforcing the keratin. Ensures luster and softness while still maintaining light hair. It can be used before folding to protect them from heat or as a finishing touch on dry hair to sublimate them and make them shiny.

HOW TO USE

Distribute the product evenly on lengths and ends before drying or on dry hair.



CRISTALLI LIQUIDI

LINSEED OIL LIQUID CRYSTALS

PRINCIPI ATTIVI
Olio di semi di lino

ACTIVE INGREDIENTS
Linseed oil

Prodotto consigliato per donare ai capelli la loro naturale bellezza, opacizzata dagli agenti atmosferici e dallo stress quotidiano. Aiuta a rigenerare la struttura del capello, rendendolo più compatto e sano. Ideale per la cura dei capelli fragili, forma uno strato protettivo contro gli agenti atmosferici. Grazie alla sua leggerezza, tende anche a non pesare lungo i capelli mantenendoli voluminosi ed eliminando per sempre l'effetto crespo.

MODO D'USO
Distribuire uniformemente il prodotto su lunghezze e punte prima dell'asciugatura o sui capelli asciutti.

Recommended product to give hair its natural beauty, matted by atmospheric agents and daily stress. It helps regenerate the hair structure, making it more compact and healthy. Ideal for the care of brittle hair, it forms a protective layer against atmospheric agents. Thanks to its lightness, it also tends not to weigh down the hair keeping it voluminous and eliminating the frizz effect forever.

HOW TO USE
Distribute the product evenly on lengths and ends before drying or on dry hair.



CREMA VOLUMIZZANTE BAMBOO

BAMBOO VOLUMIZING CREAM

PRINCIPI ATTIVI
Estratto di bamboo, ginseng, pantenolo

ACTIVE INGREDIENTS
Bamboo extract, ginseng, panthenol

Finish volumizzante adatto a tutti i tipi di capelli. Sul capello riccio dona volume e definisce. Sul capello liscio dona volume e mantiene la piega.

MODO D'USO
Applicare una noce di prodotto sul palmo della mano, distribuire sul capello umido e procedere all'asciugatura. Si può applicare anche sui capelli asciutti.

Volumizing finish suitable for all hair types. On the curly hair it gives volume and defines. On the smooth hair it gives volume and keep the hair bend.

HOW TO USE
Apply a small amount of product on the palm of the hand, spread over the wet hair and proceed drying. It can also be applied to dry hair.



CERA AD ACQUA PER CAPELLI

WATER WAX

PRINCIPI ATTIVI
-

ACTIVE INGREDIENTS
-

Cera modellante a base d'acqua per un look deciso, definito, effetto bagnato. Può essere usata per dare definizione e per modellare i capelli, sia lunghi che corti. Perfetta per scolpire e disciplinare la capigliatura.

MODO D'USO
Applicare su capello umido o asciutto per donare tenuta e texture.

Water-based protective modeling wax for a firm, defined, wet look. It can be used to define and shape hair, both long and short. Perfect for sculpting and regulating hair.

HOW TO USE
Apply on damp or dry hair to give tightness and texture.



CURA DELLA BARBA

CARE OF THE BEARD

DESCRIZIONE

Prendersi cura della barba significa nutrirla e modellarla. La linea Naturae cura della barba permette la giusta idratazione senza fastidiose irritazioni. Dona inoltre un look più ordinato rendendo più facili anche le operazioni di styling.

DESCRIPTION

Taking care of the beard means nourishing and shaping it. The Naturae beard care line allows the right hydration without annoying irritations. It also gives a tidier look, also making styling operations easier.



150ml e
PD323 A0150ML

SHAMPOO DA BARBA BEARD SHAMPOO

PRINCIPI ATTIVI
Estratto di olio
d'oliva

ACTIVE INGREDIENTS
Olive oil extract

Shampoo delicato creato per mantenere la barba pulita lasciandola morbida e idratata. L'estratto di olio d'oliva nutre in profondità evitando forfora e secchezza della cute.

Gentle shampoo created to keep the beard clean leaving it soft and hydrated. The olive oil extract deeply nourishes avoiding dandruff and dryness of the skin.

MODO D'USO

Bagnare la barba applicando una piccola quantità di shampoo sulla mano e strofinare in tutta la superficie. Risciacquare accuratamente.

HOW TO USE
Wet the beard by applying a small amount of shampoo on the hand and rub across the surface. Rinse thoroughly.



50ml e
PD302 A0050ML

OLIO DA BARBA BEARD OIL

PRINCIPI ATTIVI
Olio di mandorle, olio di argan, olio di jojoba, olio essenziale di limone

ACTIVE INGREDIENTS
Almond oil, argan oil, jojoba oil, lemon essential oil

Prodotto ideale per nutrire, idratare e tenere la barba sempre in salute ed evitare fastidiosi pruriti, andando ad idratare e lenire anche la pelle sottostante. Dona inoltre un look più ordinato rendendo anche più facili le operazioni di styling.

Ideal product to nourish, hydrate and keep the beard always healthy and avoid annoying itching, going to moisturize and also soothe the underlying skin. Dona also gives a more ordered look, making styling operations even easier.

MODO D'USO

Versare poche gocce d'olio sulle mani (generalmente tra le 2 e le 5 a seconda della lunghezza della barba) e strofinarle in modo da riscaldarlo e renderlo meno viscoso. Passare quindi le mani sulla barba in ogni zona e per tutta la sua lunghezza.

HOW TO USE

Pour a few drops of oil on your hands (generally between 2 and 5 depending on the length of the beard) and rub them in order to warm it up and make it less viscous. Then place your hands on the beard in each area and along its entire length.



500ml e
PD320 A0500ML

GEL DA BARBA SHAVING GEL

PRINCIPI ATTIVI
Aloe, cetriolo, menta, pantenolo

ACTIVE INGREDIENTS
Aloe, cucumber, mint, panthenol

Gel fresco e delicato, grazie alla sua trasparenza è il prodotto ideale per definire contorni e realizzare dettagli. Idrata per ammorbidire i peli e aiuta a proteggere la pelle. Migliora la scorrevolezza del rasoio per una rasatura più efficace e confortevole.

Fresh and delicate gel, thanks to its transparency it is the ideal product to define contours and make details. It moisturizes to soften the hair and helps protect the skin. Improves the smoothness of the razor for a more effective and comfortable shave.

MODO D'USO

Applicare una piccola quantità di gel sul palmo della propria mano e distribuirlo uniformemente sul viso. Attendere un minuto o due prima di procedere alla rasatura, in modo da dare tempo ai peli di ammorbidirsi a sufficienza.

HOW TO USE

Apply a small amount of shaving gel on the palm of your hand and spread it evenly over your face. Wait a minute or two before shaving to give the hair time to soften sufficiently.



500ml e
PD340 A0500ML

CREMA DA BARBA SHAVING CREAM

PRINCIPI ATTIVI
Aloe, cetriolo,
mentolo

ACTIVE INGREDIENTS
*Aloe, cucumber,
menthol*

La crema da barba rende perfettamente idratata la pelle durante la rasatura. Crea inoltre un sottile strato di protezione tra la lama e la pelle, assicurando un attrito inferiore e riducendo il rischio di arrossamenti, eruzioni cutanee, irritazioni, tagli e graffi.

Shaving cream makes the skin perfectly moisturized during shaving. It also creates a thin protective layer between the blade and the skin, ensuring lower friction and reducing the risk of redness, rashes, irritation, cuts and scratches.

MODO D'USO

Applicare una piccola quantità di crema sul palmo della propria mano e distribuirlo uniformemente sul viso. Attendere un minuto o due prima di procedere alla rasatura, in modo da dare tempo ai peli di ammorbidirsi a sufficienza.

HOW TO USE

Apply a small amount of shaving cream on the palm of your hand and spread it evenly over your face. Wait a minute or two before shaving to give the hair time to soften sufficiently.



250ml e
PD402 A0250ML

CREMA DOPOBARBA AFTER SHAVE CREAM

PRINCIPI ATTIVI
Aloe, vitamina E,
calendula, cetriolo

ACTIVE INGREDIENTS
*Aloe, Vitamina E,
marigold, cucumber*

Crema emolliente con aloe vera ed estratto di calendula, idrata a fondo la pelle e lenisce il dolore della rasatura, aiutando inoltre a prevenire l'infiammazione dopo il passaggio del rasoio. La vitamina E rivitalizza e nutre l'epidermide, contrastando efficacemente l'invecchiamento cutaneo.

MODO D'USO

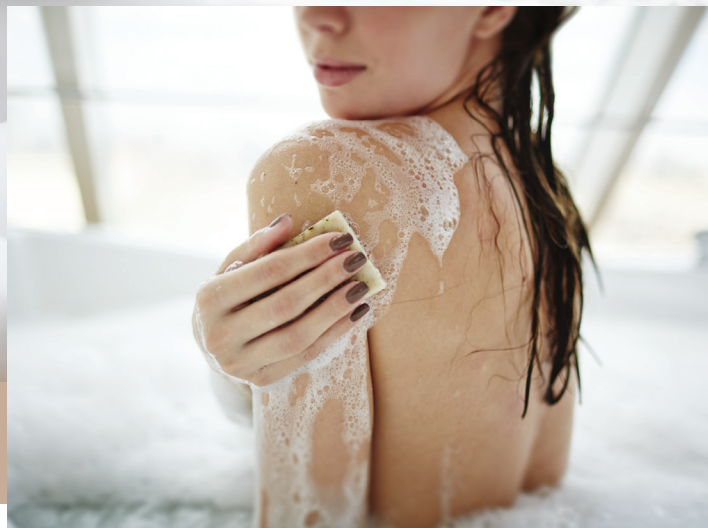
Applicare su viso e collo, sulla pelle ancora umida, e spalmare con un breve massaggio a picchetti, senza sfregare troppo per non andare incontro a ulteriori arrossamenti.

Emollient cream with aloe vera and calendula extract, deeply moisturizes the skin and soothes the pain of shaving, also helping to prevent inflammation after passing the razor. Vitamin E revitalizes and nourishes the epidermis, effectively counteracting skin aging.

HOW TO USE

Apply to face and neck, on still-damp skin, and spread with a short picket massage, without rubbing too much to avoid further redness.





CURA DEL CORPO

CARE OF THE BODY

DESCRIZIONE

Prendersi cura del corpo rappresenta un momento di rigenerazione e ricarica. La linea cura del corpo Naturae rappresenta un alleato quotidiano per ottenere una pelle liscia e morbida, altamente idratata.

DESCRIPTION

Taking care of the body represents a moment of regeneration and recharge. The Naturae body care line represents a daily ally to obtain smooth and soft, highly hydrated skin.



BAGNOSCHIUMA NUTRIENTE

NOURISHING BATHFOAM

PRINCIPI ATTIVI
Olio di cocco

ACTIVE INGREDIENTS
Coconut oil

Deterge con delicatezza lasciando la pelle morbida e vellutata. Grazie all'olio di cocco, è altamente idratante, emolliente e nutriente. Aiuta a prevenire la secchezza, mantenendo la pelle morbida ed in condizioni ottimali. Ideale per detergere ed idratare le pelli più secche.

Gently cleanses leaving the skin soft and velvety. Thanks to coconut oil, it is highly moisturizing, emollient and nourishing. Helps prevent dryness, keeps the skin soft and in optimal condition. Ideal for cleansing and moisturizing the driest skin.



SHAMPOO-DOCCIA ARGAN

ARGAN OIL SHOWER-SHAMPOO

PRINCIPI ATTIVI
Olio di argan

ACTIVE INGREDIENTS
Argan oil

Formula delicatissima per la presenza di tensioattivi vegetali e delle vitamine dell'olio di Argan, che idrata e nutre i capelli sfibrati, lasciando con un solo gesto pelle e capelli morbidi. Ideale per detergere ed idratare le pelli più delicate.

Gently cleanses leaving the skin soft and velvety. Thanks to coconut oil, it is highly moisturizing, emollient and nourishing. Helps prevent dryness, keeps the skin soft and in optimal condition. Ideal for cleansing and moisturizing the driest skin.



DETERGENTE INTIMO

INTIMATE HYGIENE SOAP

PRINCIPI ATTIVI
Olio di tea tree, hamamelis, malva, melissa

ACTIVE INGREDIENTS
Tea tree, hamamelis, mallow, lemon balm

Deterge con delicatezza le parti intime donando un effetto emolliente e lenitivo grazie agli estratti di hamamelis, malva e melissa, mentre il tea tree oil garantisce un'azione antibatterica e rinfrescante.

Gently cleanses intimate parts giving an emollient and soothing effect thanks to the extracts of witch hazel, mallow and lemon balm, while tea tree oil guarantees an antibacterial and refreshing action.





NATURAÆ

Naturaæ | naturaecosmetic.com · naturaæ@heartitaliana.it  
Heart Italiana S.r.l. · Via Giovanni Agnelli · Z.I. La Martella · Matera · Tel. 0835 302834

Naturaæ è un marchio di proprietà di Heart Italiana S.r.l. Le foto, le immagini, le descrizioni, i formati ed ogni altra indicazione del presente catalogo, hanno unicamente lo scopo di presentare il prodotto e non sono vincolanti. L'azienda si riserva la facoltà di effettuare qualsiasi modifica o correzione necessaria allo scopo di aggiornare il prodotto senza dare preventiva comunicazione. È vietata la riproduzione completa o parziale di questo catalogo senza l'autorizzazione dell'azienda. The photos, pictures, dimensions, descriptions and all other possible indications of this catalogue, have got the intent to introduce the product only. The company reserves the right to apply any changes or necessary correction in order to update the product without prior notice. It's interdicted the complete or partial reproduction of this catalogue without authorization of the company.

rev10_20072020

 officialnae.com